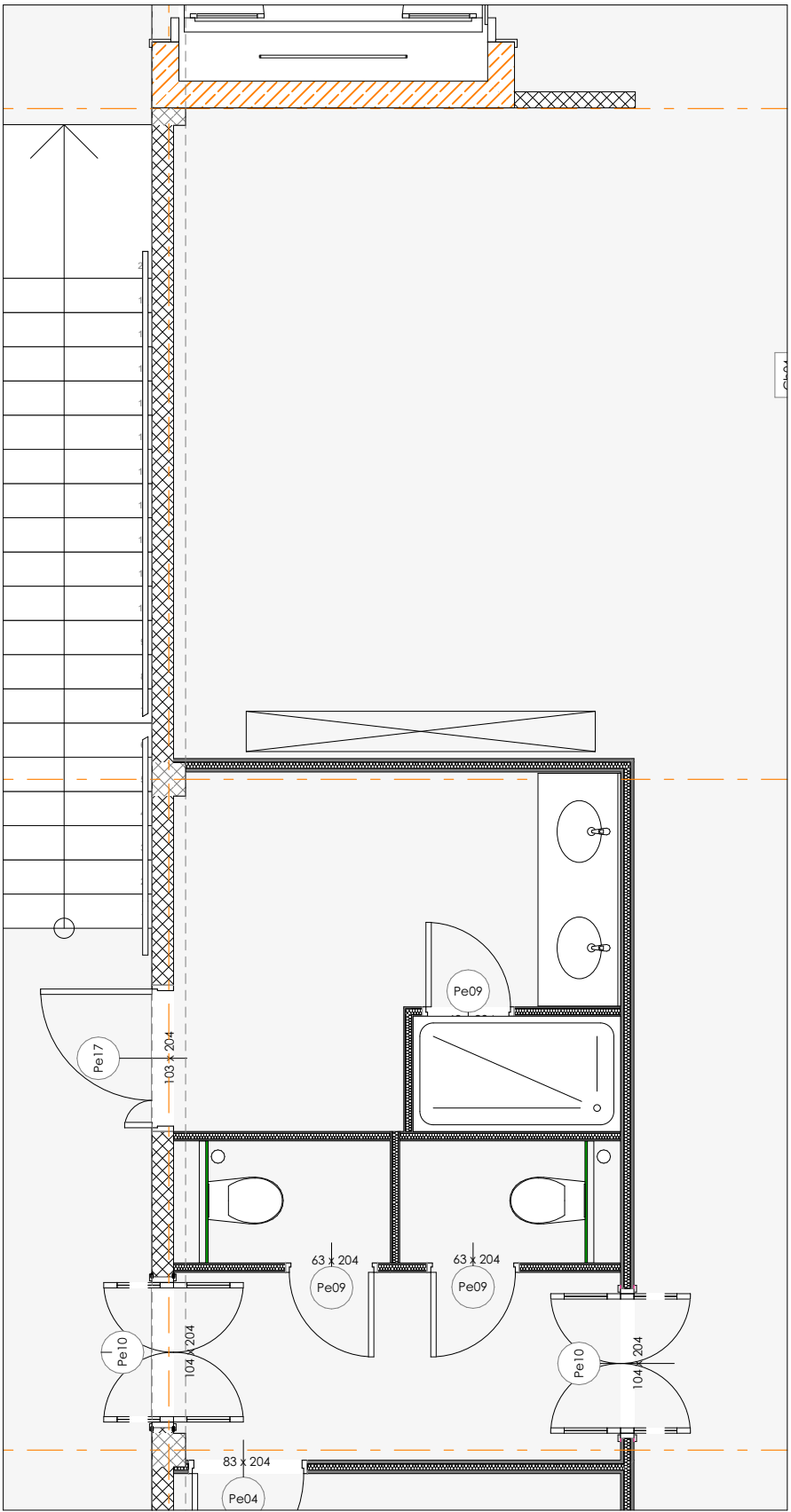
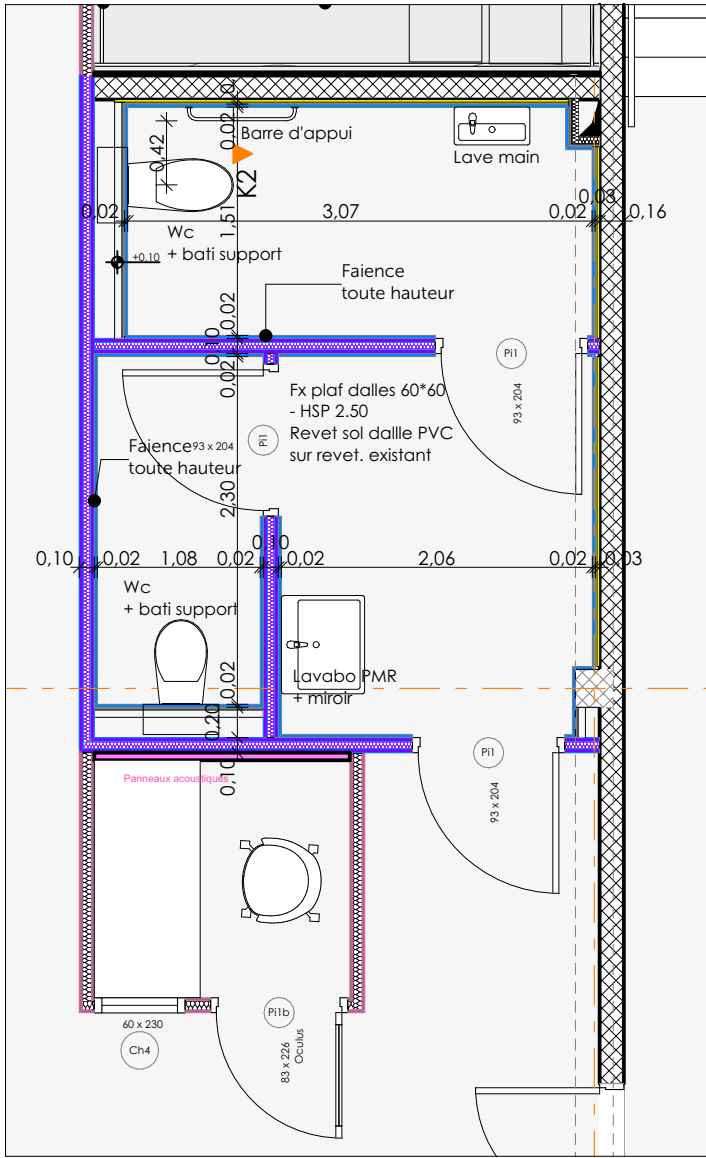


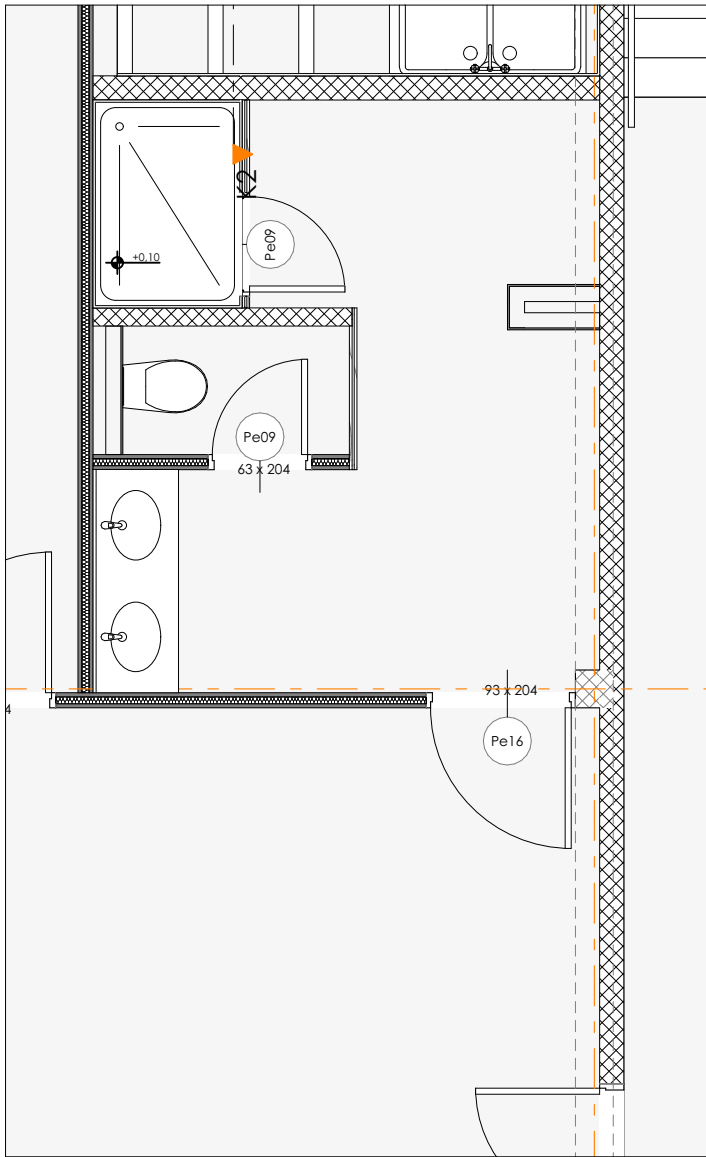
RDC PROJET Détail sanitaires



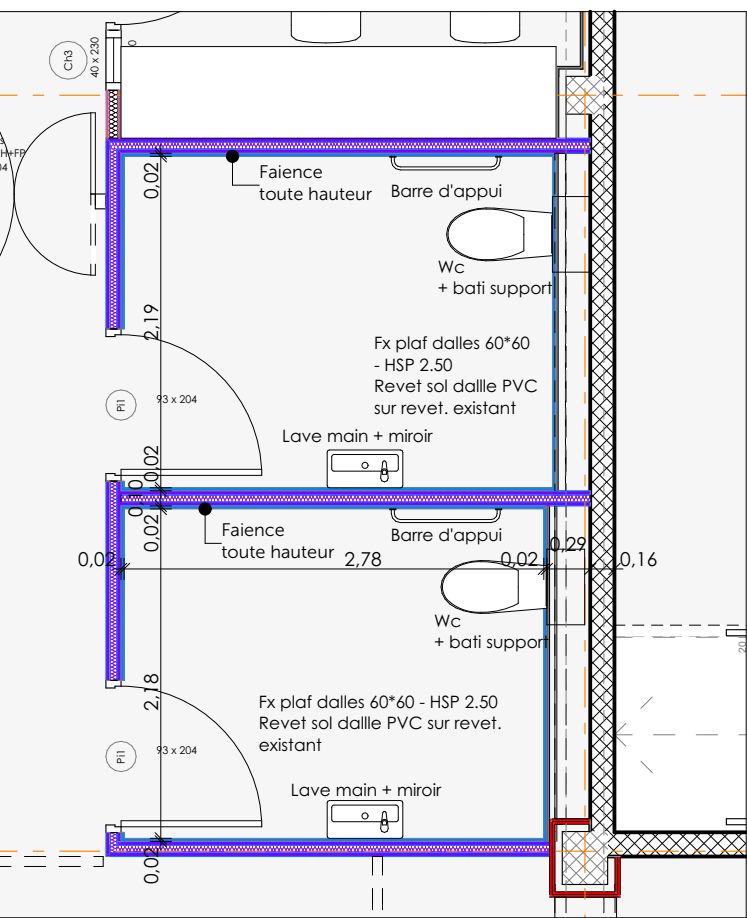
RDC ETAT DES LIEUX Détail sanitaires



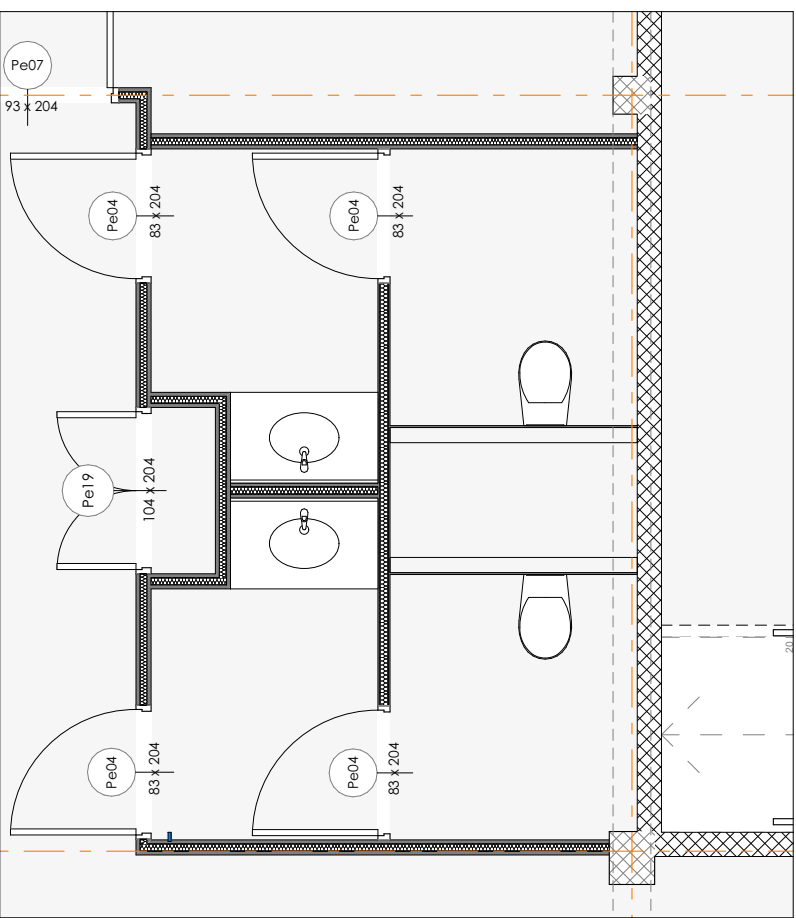
RDC PROJET Détail sanitaires



RDC ETAT DES LIEUX Détail sanitaires



RDC PROJET Détail sanitaires



RDC ETAT DES LIEUX Détail sanitaires

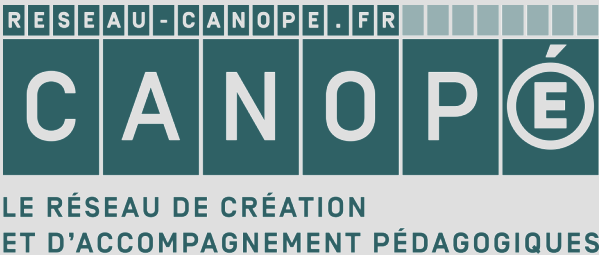
Faïence toute hauteur

indice	date	modifications apportées au projet



REAMENAGEMENT DES ESPACES DE TRAVAIL CNED & CANOPE

3 allée Antonio Machado
31051 TOULOUSE



LE RÉSEAU DE CRÉATION
ET D'ACCOMPAGNEMENT PÉDAGOGIQUES

DETAILS SANITAIRES RDC

Ind. :	DCE
ECHELLE : 1:50	DATE : 02/10/2025

MAITRISE D'OUVRAGE

Maitre d'ouvrage RESEAU CANOPE - CNED	3 allée Antonio Machado TOULOUSE	-
Contact MOA #Nom entier du Client		-
Bureau de contrôle / BTP CONSULTANTS Contact : Noémie PERONNE	83 chem Ribaute, 31400 Toulouse	06 25 74 22 60 noemie.peronne@btp-consultants.fr
SPS/ BTP CONSULTANTS Contact : Rolando POSTIGA	83 chem Ribaute, 31400 Toulouse	06 08 76 14 35 rolando.postiga@btp-consultants.fr

MAITRISE D'OEUVRE

ENZO & ROSSO Nathalie ESTIVAL	113 boulevard de Lamasquière 31600 MURET	05 34 46 19 48 06 81 20 16 27 nathalie.estival@enzo-rosso.fr
BUREAU D'ETUDE SETES Contact : Laurence KRIMM	14 avenue des Tilleuls Quartier Arsenal 65000 TARBES	06 75 21 21 94 lk.setes@setes.fr
BUREAU D'ETUDE COURANTS FORTS FAIBLES SETES Contact : Joel FOGGIATO	14 avenue des Tilleuls Quartier Arsenal 65000 TARBES	06 70 53 96 60 jf.setes@setes.fr
BUREAU D'ETUDE CVC SETES Contact : Christophe DECAIX	14 avenue des Tilleuls Quartier Arsenal 65000 TARBES	06 43 18 44 29 cd.setes@setes.fr
BUREAU D'ETUDE ACOUSTIQUE GAMBA Contact : Aymeric NAZE	163 rue Colombier 31670 Labège	06 28 41 04 67 aymeric.naze@gamba.fr